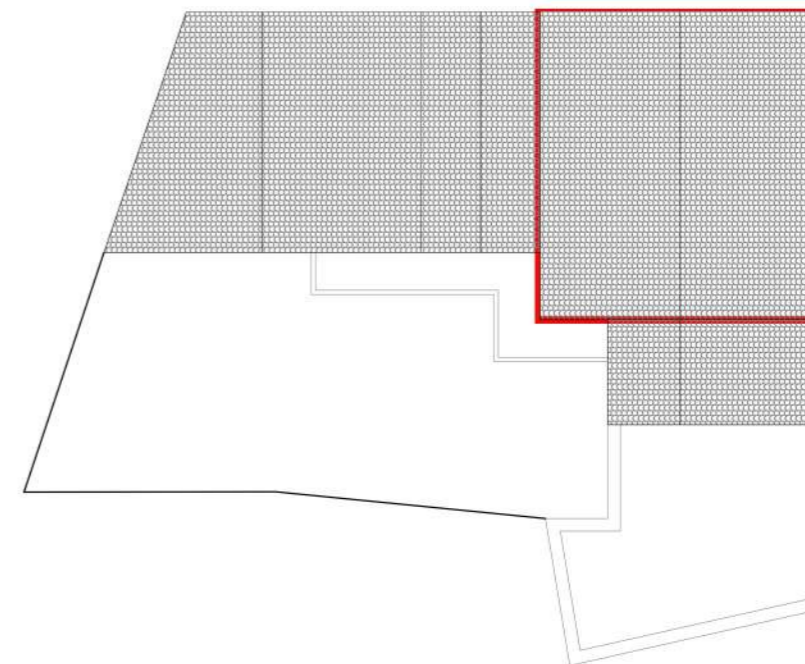


COMPLESSO VIA SILESU  
APPARTAMENTO A5  
piano primo



Planimetria



Inquadramento



Sant'Antioco  
Data consegna prevista:  
Mq commerciali:  
Complesso ubicato in Via Silesu  
Prezzo:  
Posto auto esterno:  
Balcone mq:  
Terrazza mq:  
Giardino mq:  
Soppalco mq:  
Firma:

